

Koishi-EYE

オンライン3Dビューワ

(株)コイシは創業以来、土木工事測量に携わり、早くから三次元計測に取り組んできました。近年のi-Constructionの推進により三次元データの需要が高まる一方で、お客様からは

- 三次元データを扱う専門ソフトを保有していない
- 専門性が高く活用の仕方がわからない

といった声も寄せられていました。

コイシでは、納品する三次元データをより有効に活用していただけるよう、オリジナルビューワソフトと併せたご提供を始めました。

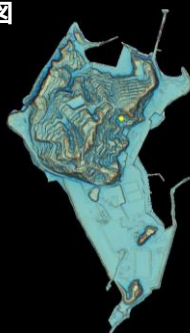
コイシオリジナル ビューワソフト『Koishi-EYE《コイシ-アイ》』とは

『Koishi-EYE』はWebブラウザ上で三次元点群データをはじめ陰影起伏図の表示、断面の抽出や距離の計測などのマルチ機能を備えたビューワソフトです。様々な機能が揃っているため、再計測することなく1回のデータから必要な情報を得ることができます。

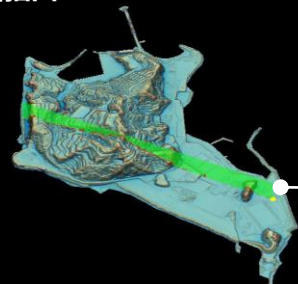
点群データ



陰影起伏図



断面抽出



全体

座標1 (-37240.923, 23298.540)

座標2 (-38437.298, 24131.310)

断面距離 1457.676

サブウィンドウ表示 ▼



※上図は長崎県が公開している長崎市「高島」の三次元点群データより作成したものです

お気軽にお問い合わせください！ ▼お問い合わせはこちらから ▼

土木と共に歩む
株式会社

コイシ



097-506-0400



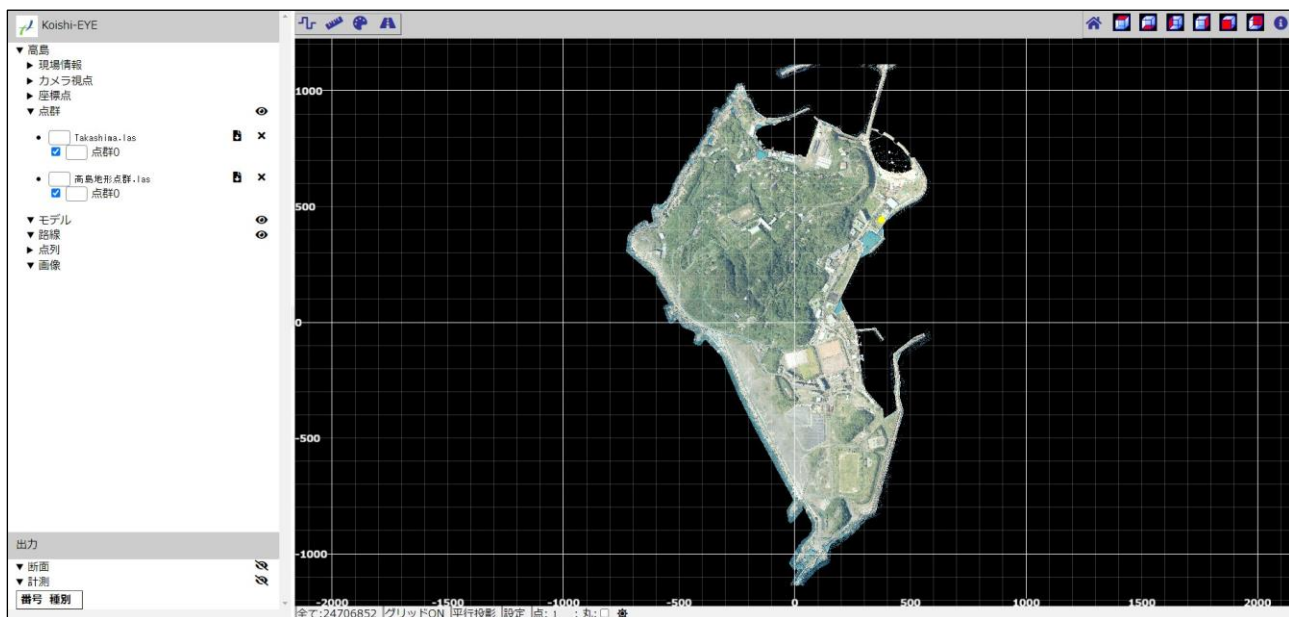
info@koishi.co.jp





動作環境 インターネット環境下であればWebブラウザ上で、弊社よりお渡しするURLにアクセスすることでお使いいただけます。
▶検証済みブラウザ：Google Chrome / Edge / Firefox

操作性 シンプルな画面構成・アイコン表示のため、CADアプリケーションなどに精通していなくても、直感的に操作することができます。



表示機能 三次元点群データや陰影起伏図を表示することができます。グリッド表示も可能です。
データ上の2点間(座標指定可)の断面抽出を行うことができることから、線形に対する縦断面図や横断面図も表示できます。

計測機能 データ上の2点間の距離や、複数の点の累積距離の計測、閉じられた領域内の面積や体積の算出が可能です。

データ連携機能 DXFファイル形式で出力しCADアプリケーション上でのデータ作成に活用することができます。

※機能は随時アップデートしています！
詳細は直接お問い合わせください。

